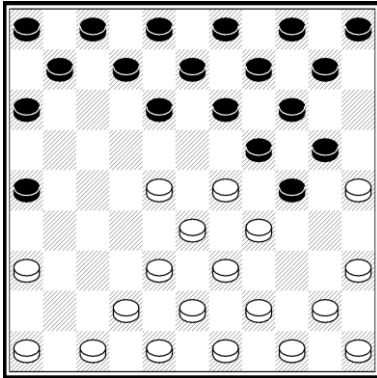
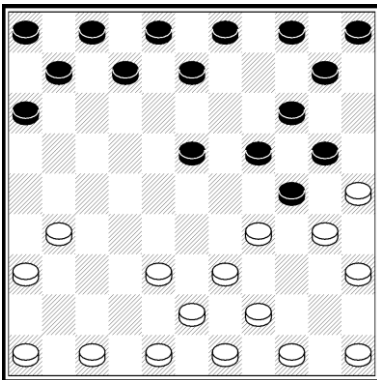


Arend – Kiwi
Ktar liga 2015

1.27 - 22 18 x 27
2.31 x 22 16 - C
3.29 - 23 C x 27
4.36 x 27 20 - 24
5.34 - 29 15 - 20
6.30 - 25 17 - 21
7.27 x 16 11 x C



8.22 - 17 12 x 21
9.23 - 18 13 x 22
10.28 x 26 C x 31
11.37 x 26 9 - 13
12.40 - 34 13 - 18
13.34 - 30

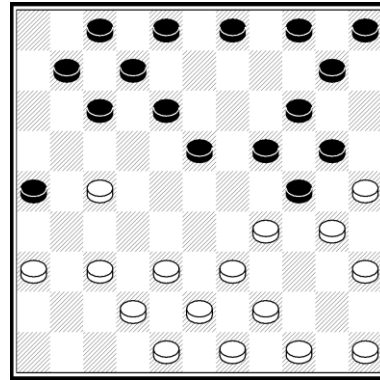


Zwart heeft zich vrijwillig laten opsluiten. Het skelet ziet er fraai uit, want de opsluiting is niet economisch. Er zijn meer schijven betrokken bij de opsluiting dan dat er opgesloten worden.

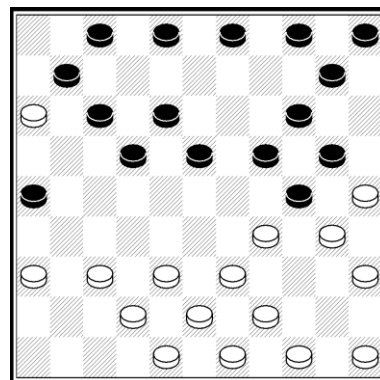
13... 8 - 12!

Ziet er gestroomlijnd uit, zwart beweegt van de opsluiting af.

14.E - 36 B - 16
15.36 - 31 16 - C
16.41 - 37 6 - 11
17.26 - 21 A - 6



18.21 - 16 12 - 17
19.16 - B 7 - 12

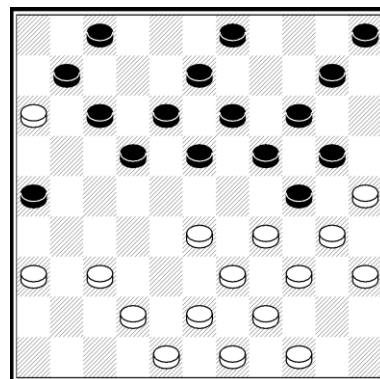


Wit komt met een traag plan, 45 bijtrekken en Kiwi neemt de kans waar schijf 4 te ontwikkelen.

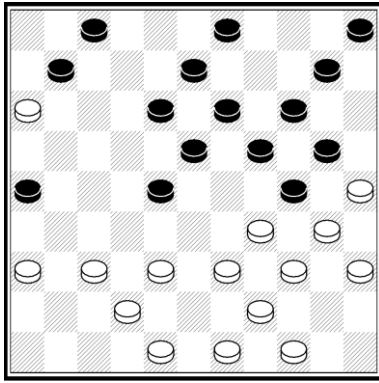
20.45 - 40 2 - 8?!

Er werd 3-8 gespeeld volgens de notatie en dat ziet er ook stijlvol uit, maar later staat schijf 2 op veld 3, dus we doen alsof er 2-8 is gespeeld.

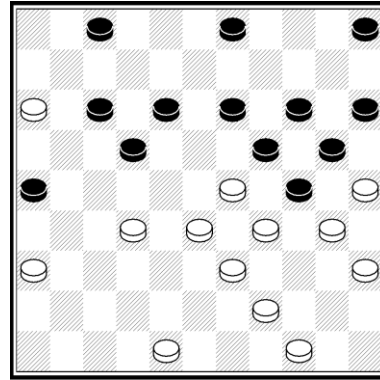
21.40 - 34 4 - 9!
22.32 - 28 9 - 13!



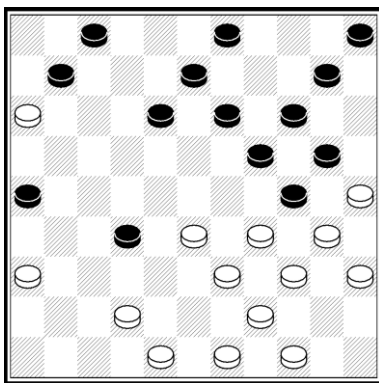
23.38 - 32 22 - 27!
24.28 x 17 11 x 22



25.32 – 28 22 – 27!
26.31 x 22

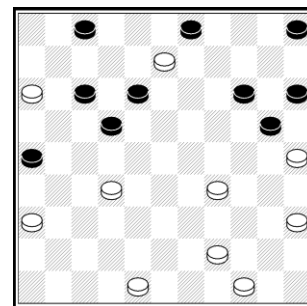


Kiwi heeft een prachtige lokzet geplaatst. Op het aanlokkelijke 28-22 17x28 33x22 19x17 30x8 komt een tegencombinatie:



De clou van het zwarte spel is dat de een om twee met 28-23 werkt als een boemerang. Na het slaan speelt zwart 20-24 met dam op veld 46.

27.42 – 37 27 x 38
28.49 x 38 12 – 17
29.32 – 27 6 – 11

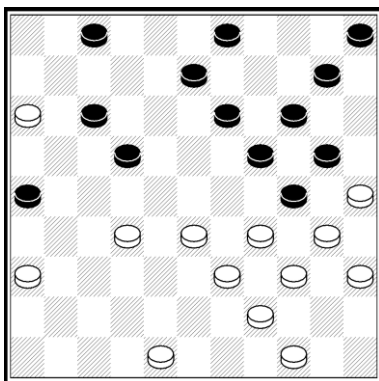


Zwart vervolgt met 17-21!! 27x18 3x43 Z+

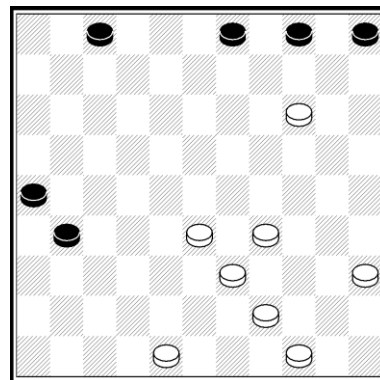
32.27-22 13-18!!

Kiwi zet een geniale doorbractie op touw! Hij offert twee volle schijven om aan de andere vleugel door te breken.

33.27 – 22 13 – 18
34.22 x 13 19 x 8
35.30 x 10 15 x 4
36.25 x 14 11 – 16
37.B x 21 17 x 26
38.D x 21 12 – 18
39.23 x 12 8 x 26



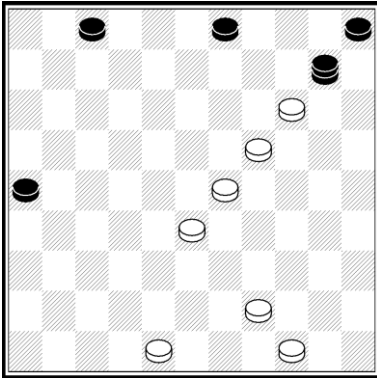
30.29 – 23 10 – 15
31.34-29 8 – 12



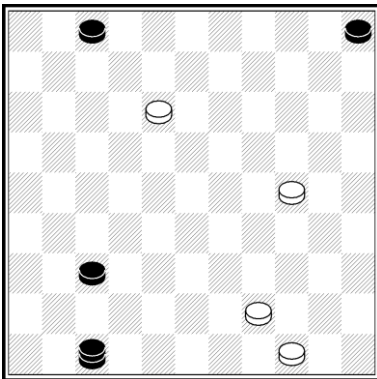
40.28 – 23 26 – 31
41.23 – 19 4 – 9

Scherper is 3-8 en zwart wint.

42.35 - 30 9 x 20
43.30 - 25 31 - 36
44.25 x 14 36 - E
45.29 - 23 E - 4
46.33 - 28 4 - 10



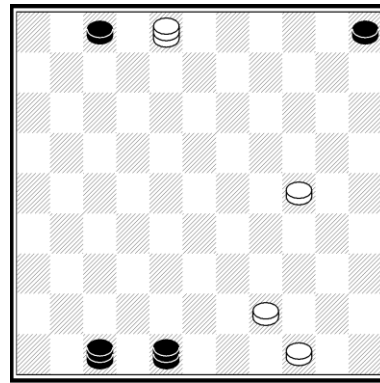
47.14 - 9 3 x 14
48.19 - 13 C - 26
49.23 - 18 14 - 19
50.13 x 24 10 x 32
51.42 - 37 32 x 47
52.18 - 12 26 - 31



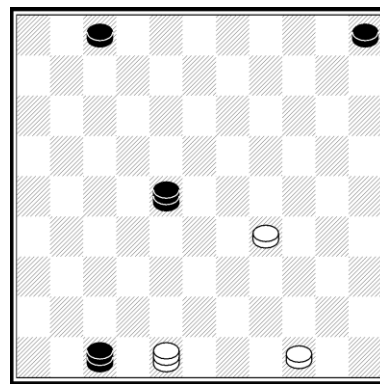
53.12 - 8 31 - 37

Aangewezen is nu 54.39-33 maar ook dat ziet er ook verloren uit met twee zwarte dammen op het bord en nog liefst 4 stukken voor zwart.

54.8 - 2 37 - 42



55.2 - C 42 x 20
56.C - 42 20 - 25
57.39 - 33 25 - 39
58.33 - 29 39 - 22



59.29 - 24 42 - 14
60.44 - 40 22 - 11

Wit gaf het op.