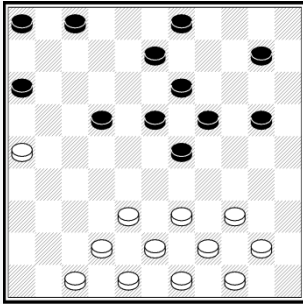


22... 12-17
23.45-40 05-10

33.2 – C 03-09
34.40-34

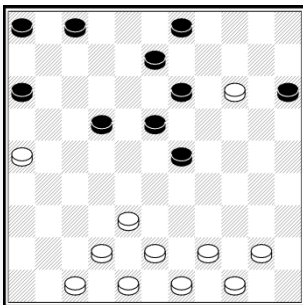


Zwart geeft het op.

24.33-29?!

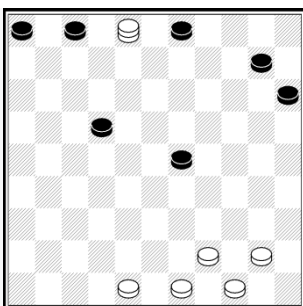
Wit dreigt met 29-24!
Correct voor zwart lijkt nu 19-24.
Daarom lijkt me 24.34-30 een serieus
alternatief. Zwart mag dan niet 10-14 spelen
wegens een doorbraak met 30-24 C-16 32-27
37x10 W+.

24... 10-15?
25.29-24! 19x30
26.34x14



Zwart meende de schijf terug te pakken, maar
wit heeft een fraie damzet in petto.

26... 13-19
27.42-37! 19x10
28.C-11!! Bx21
29.31-26 21xD
30.41-36 Dx41
31.38-33 41x28
32.33x2



32... 17-21